

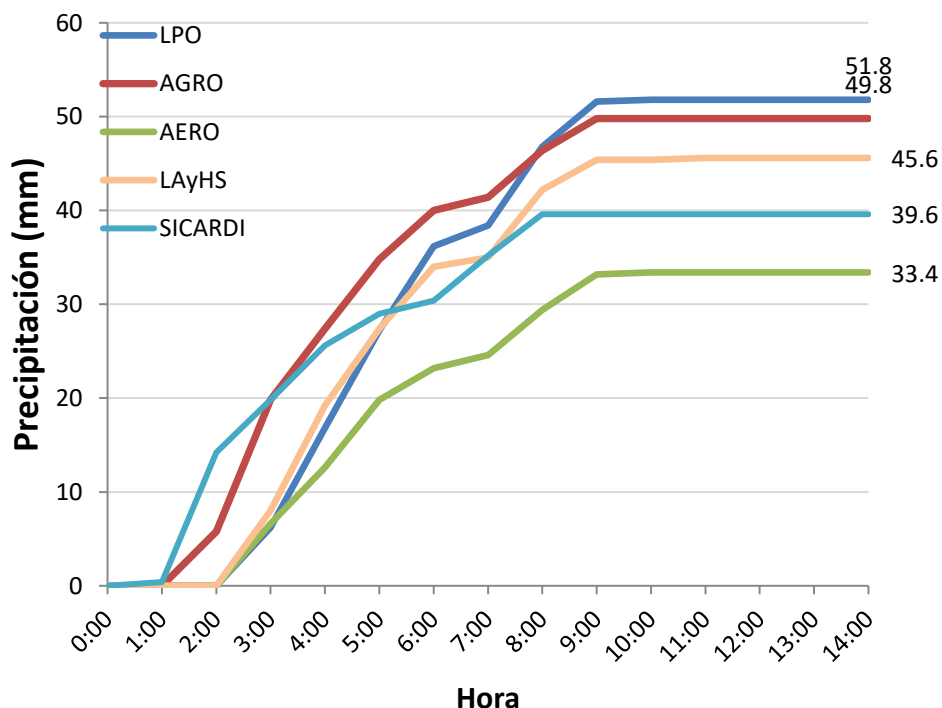
Informe sobre las condiciones atmosféricas en la Ciudad de La Plata: 17 de diciembre de 2018

Departamento de Sismología e Información Meteorológica

Precipitaciones y vientos

Del análisis de la información obtenida a través cartas de superficie, imágenes satelitales y de radar, se observa el día 17 de diciembre de 2018 el pasaje de un frente frío que se venía desplazando por el centro del país desde el norte de la Patagonia, en dirección sudsudoeste – nornoroeste. Este frente llegó a la ciudad de La Plata en horas de la madrugada del día 17, encontrando en la región aire cálido, húmedo e inestable.

Como consecuencia de esto y aproximadamente entre la 01:30 y las 02:50 hora local, comienzan a registrarse precipitaciones en la región platense y área urbana. De las estaciones meteorológicas automáticas (EMAs) que conforman la Red Universitaria Meteorológica se tienen registros del inicio, evolución y total acumulado de la precipitación en cada punto de observación.



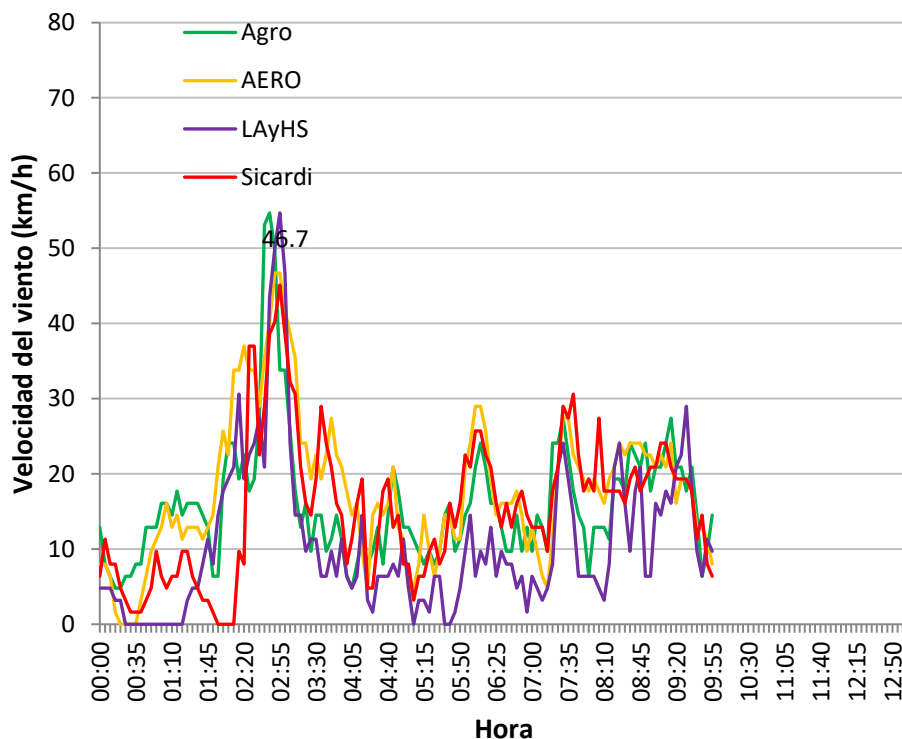
Evolución de la precipitación y totales acumulados en las estaciones de la RUM el 17/12/2018

Se observa que las primeras EMAs que comienzan a registrar precipitación son las de Parque Sicardi (01:35) y Agronomía (01:45), precisamente las ubicadas más al sur de la RUH y las primeras en ser alcanzadas por el frente frío. Posteriormente y a partir de las 02:40 registraron Aeródromo, LAyHS y La Plata Observatorio (LPO). Los totales acumulados pueden verse también en la Tabla. El valor diario máximo se dio en La Plata Observatorio con 51,8 mm. Las lluvias fueron acompañadas por vientos constantes, primero del sector norte y luego rotaron al sur y sudoeste, en ocasiones con ráfagas fuertes del sector Sur, Sudoeste y Oeste.

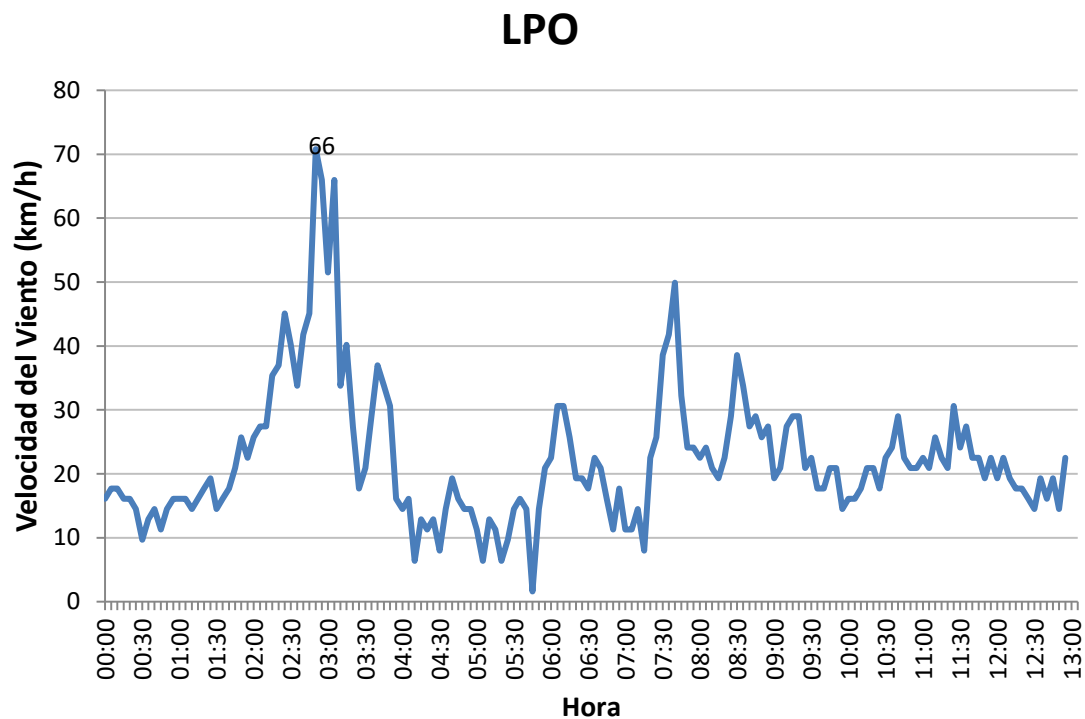
EMA	Lluvia total	Viento vel máx.(km/h)	Dirección	Hora local
LPO	51,8	70,8	SO	2:55
LAYHS	45,6	54,7	SO	3:00
AGRO	49,8	54,7	O	2:50
AERO	33,4	46,7	OSO	2:55
SICARDI	39,6	45,1	SSE	3:00

Tabla: precipitación acumulada (mm), velocidad máxima del viento y hora de ocurrencia de ese máximo en las distintas EMAs de la RUH

Se muestra la evolución de la velocidad del viento en la jornada del 17/12/2018. Se observa en todas las EMAs de la red que el máximo de velocidad del viento ocurre alrededor de la 03:00 hs con velocidades a 10 metros de elevación que superaron los 50 km/h.



Velocidades horarias máximas del viento en las EMAs agronomía, Aeródromo, LAyHS y parque Sicardi. Altura de los sensores: 10 m



Velocidades horarias máximas del viento en la EMA La Plata Observatorio.
Altura del sensor: 40 m

Gráficos: Tec. Met. Federico Berisso.

Datos: Lic. Horacio Sarochar.